

3/1-Rahmen

Einsatzort

Gitter, Geländer, Zäune

Beschreibung

Ein Rahmen aus Aluminium. In diesen Rahmen kann eine max. 13 mm starke Platte eingesetzt werden. Diese Platte ist entweder bedruckt, oder wird mit Plakaten aus Papier beklebt.

Größen der Werbeanlage

- Genutzte Fläche: bis maximal 3/1
- Die Konstruktion ragt 25 mm in den Straßenraum hinein

Materialien

Aluminium U-Profil, nicht korrodierend,
Maße: 187 cm x 92 cm

Montage Rahmen

Der Rahmen wird mit speziellen Zaunhalterungen, Rohr-Schellen oder Kabelbindern am Einsatzort befestigt.

Befestigungsmethode Plakate

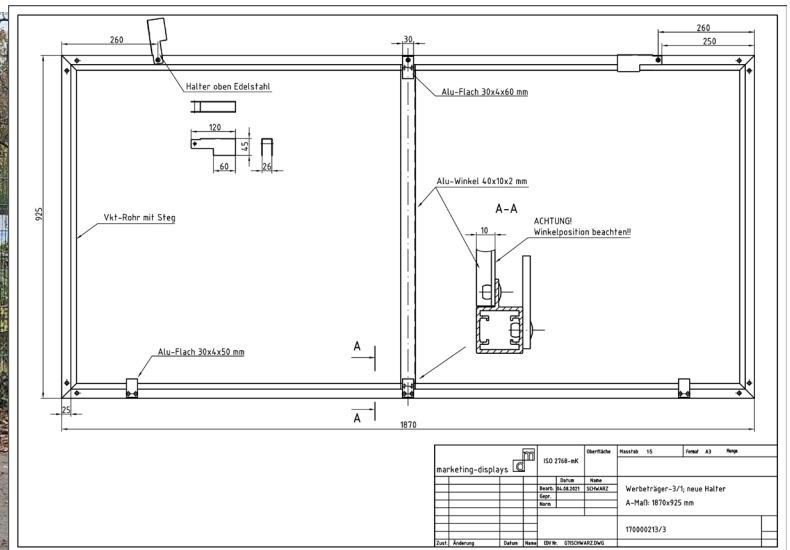
Mit Leim werden die Plakate am Untergrund befestigt.

Gewicht

5,6 KG



Dieses Mock-Up dient nur der Veranschaulichung



Kennzeichnung Werbeunternehmen

Datenblatt Domestizierte Werbung: Alu- und Papierumrandung

Einsatzorte

Holzzäune, Mauern/ Wände, Unterführungen

Beschreibung

Mit Aluminiumprofilen oder Papierstreifen gerahmte Fläche zur eindeutigen und sauberen Abgrenzung der aufgeklebten Papierplakate.

Größen der Werbeanlage

- In Segmente aufgeteilte Werbefläche:
1 m² bis max. 4 m² je Segment
(bzw. 2/1 bis maximal 8/1)
- Die Alu-Konstruktion ragt ca. 20 mm in den Straßenraum hinein, die Papier-Umrandung ragt 1 mm in den Straßenraum hinein.

Alu-Umrandung

Materialien

- Aluminium U-Profil, nicht korrodierend, Innenmaße 19 x 50 x 19 mm
- Unterkonstruktion aus Dachlatten (geschliffen und imprägniert)

Befestigungsmethode Plakate

Mit Leim werden die Plakate am Untergrund befestigt.



Beispiel für Alu-Umrandung

Montage Rahmen

1. Befestigung der Unterkonstruktion mit Einschlagdübeln in der Wand. Diese Verschraubung ist später nicht sichtbar.
2. Befestigung der Aluprofile mit Schrauben an der Unterkonstruktion.

Gewicht

Pro laufenden Meter 1,062 kg



Beispiel für Alu-Umrandung

Datenblatt Domestizierte Werbung: Alu- und Papierumrandung

Papier-Umrandung

Materialien & Montage

Bedruckte Papierstreifen, die mit Leim am Untergrund befestigt werden.

Gewicht

Affichenpapier 115g/m².



2/1 quer



2/1 hoch



8/1 hoch



8/1 quer

Datenblatt Domestizierte Werbung: Alu- und Papierumrandung

Kennzeichnung Werbeunternehmen

Die Kennzeichnung des Werbeunternehmens wird durch Aufkleber direkt auf dem jeweiligen Rahmen realisiert oder durch Bedruckung der Papierumrandung.

- Farbigkeit Grau/ Weiß
- Größe angepasst an jeweilige Rahmenstärke bzw. jeweilige Plakatfläche

Um Wildplakatierung zu verhindern, wird zusätzlich neben den Werbeflächen ein Hinweisschild angebracht. Größe und Menge der Schilder variieren je nach Wandfläche.

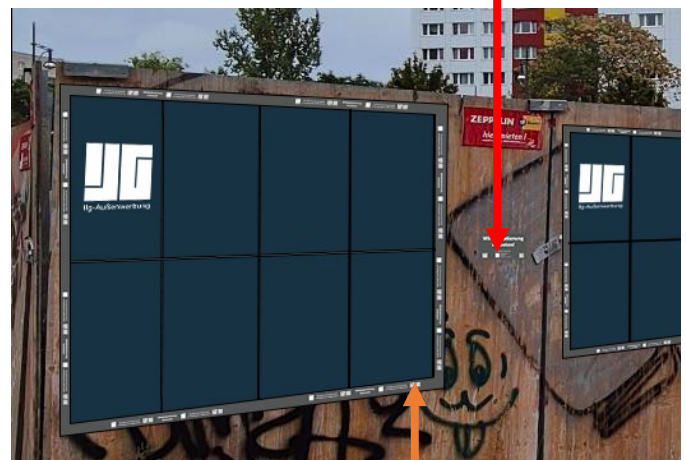
Mind. 5 cm x 10 cm/ max. DIN A5.



Beispiel Alu-Umrandung



Hinweisschild



Beispiel Papier-Umrandung



Ilg-Außenwerbung GmbH
Friedrichstraße 60, 10117 Berlin
werbung@ilg-aussenwerbung.de

www.ilg-aussenwerbung.de



Aufkleber Rahmen/ Papierbanderole

Dreieck-Rahmen



Einsatzort

Grundwasserabsenkungsrohre

Beschreibung

Der Werbeträger besteht aus je 3 A0 Rahmen, die um die Wasserrohre befestigt werden.

Größe der Werbeanlage

- Plakatformate: je 3x DIN A0
- Außenmaße: 95 cm x 131 cm (je Seite)

Materialien

- Rahmen: 40 mm Profil
- Farben: Schwarz, Anthrazit, Grau, Weiß oder Silber
- Schellen zur Befestigung

Montage Rahmen

Der Rahmen wird mit Hilfe der Schellen an den Rohren befestigt.

Befestigungsmethode Plakate

Plakate liegen in einer Innentasche im Rahmen:

Gewicht

Ca. 4 kg

Dreieck-Rahmen

Kennzeichnung Werbeunternehmen

Die Kennzeichnung des Werbeunternehmens wird durch Aufkleber direkt auf dem jeweiligen Rahmen realisiert.

- Farbigkeit Grau/ Weiß
- Größe angepasst an jeweilige Rahmenstärke



Ilg-Außenwerbung GmbH
Friedrichstraße 60, 10117 Berlin
werbung@ilg-aussenwerbung.de

www.ilg-aussenwerbung.de



Aufkleber Rahmen

Hartfasertafeln

Einsatzorte

Gitterbauzäune, Geländer, Mauern, Zäune

Beschreibung

Bis zu 4 DIN-A1 Plakate werden auf Hartfasertafeln (3 mm stark) angebracht

Größen der Werbeanlage

- Genutzte Fläche: bis 4/1 hoch oder quer, je Zaunelement.
Max. 2 Tafeln pro Bauzaunelement

Materialien

Hartfasertafeln, Kabelbinder und Kleister

Montage

Die Hartfasertafeln werden mit Kabelbindern an den Zäunen befestigt

Gewicht

Ca.. 1 KG

Kennzeichnung Werbeunternehmen



Diese Mock-Up's dienen nur der Veranschaulichung

Klipprahmen



Einsatzort

Telekom- und Stromkästen, BVG- und Postschränke, Lichtsignal-Schränke (LSA), Mauern

Beschreibung

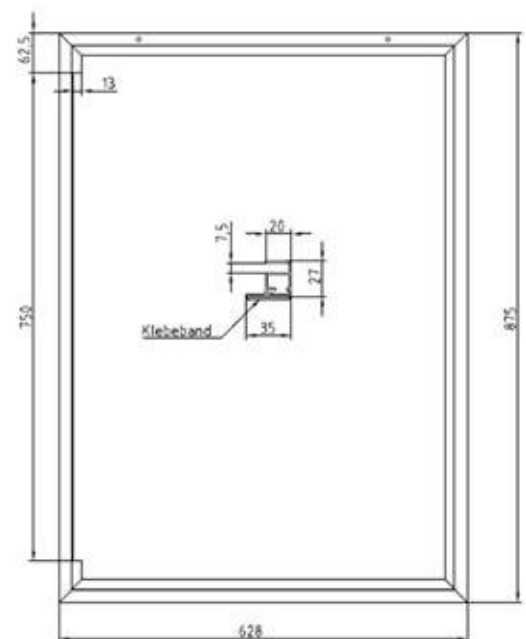
Der Wechselrahmen besteht aus einem Rahmen und einer Innentasche. An der Oberseite lässt sich der Rahmen öffnen, um die innenliegende Tasche herauszunehmen. In diese Taschen werden die Plakate gelegt. So sind die Plakate geschützt und es ist möglich, die Plakate schnell auszutauschen.

Größe der Werbeanlage

- Plakatformate: DIN A1
- Außenmaße: 62,8 cm x 87,5 cm
- Die Konstruktion ragt mind. 22 mm und in den Straßenraum hinein.

Materialien

- Rahmen: 20 mm Profil, pulverbeschichtet
- Farben: Schwarz, Anthrazit, Grau, Weiß, Silber
- 2x unverlierbare ¼ Dreh-Schrauben
- Rückseite mit doppelseitigem Klebeband



Montage Rahmen

Der Rahmen wird mit Hilfe des doppelseitigen Klebebandes auf den vorher gereinigten Untergrund aufgeklebt. Der Zugang zu den Kästen und etwaige Sichtfenster für Stromzähler bleiben frei zugänglich.

Befestigungsmethode Plakate

Plakate liegen in der Innentasche

Gewicht

Ca. 2,5 kg

Klipprahmen



Weitere Ausführungen der Klipprahmen

Einsatzorte, Beschreibung, Montage und Befestigungsmethode sind bei allen Ausführungen identisch. Größe, Materialien und Gewicht variieren leicht.

Größe der Werbeanlage

- Plakatformat: DIN A1 oder DIN A0
- Außenmaße:
Ca. 67 cm x 92 cm (A1-Rahmen)
Ca. 92 cm x 127 cm (A0-Rahmen)
- Die Konstruktion ragt ca. 40 mm in den Straßenraum hinein.

Materialien

- Rahmen: 55 mm Profil, Kunststoff
- Farben: Schwarz, Anthrazit, Grau, Weiß, Silber
- Rückseite mit doppelseitigem Klebeband

Gewicht

Ca. 4,0 kg



Klipprahmen

Kennzeichnung Werbeunternehmen

Die Kennzeichnung des Werbeunternehmens wird durch Aufkleber direkt auf dem jeweiligen Rahmen realisiert.

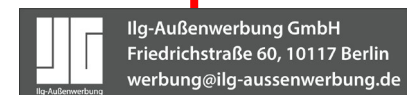
- Farbigkeit Grau/ Weiß
- Größe angepasst an jeweilige Rahmenstärke

Um Wildplakatierung zu verhindern, wird zusätzlich an den Kopfseiten ein Hinweisschild angebracht.

Größe: Angepasst an jeweilige Kasten-Größe.
Mind. 5 cm x 10 cm/ max. DIN A5



Schild Kastenseite/ ungenutzte Flächen



Aufkleber Rahmen/ Front



Aufkleber Rahmen/ Seite

www.ilg-aussenwerbung.de



Totalbranding



Einsatzorte

Telekommunikations- und Stromkästen, BVG- und Postschränke, Lichtsignal-Schränke (LSA)

Beschreibung

Durch Beklebung mit einer bedruckten Folie oder Alu-Verbundplatte, wird der Kasten teilweise oder komplett in eine Werbefläche gewandelt und ist damit vor Wildwerbung geschützt und bleibt sauber.

Größe der Werbeanlage

- 0,5 m² bis max. 4 m² je Kasten (bzw. 1/1 bis maximal 8/1)
- Die Konstruktion ragt max. 4 mm in den Straßenraum hinein

Materialien

- 3 mm Alu-Verbundplatte
- oder Outdoor-/ Carwrapping-Folie

Befestigungsmethode

Die bedruckte Folie ist selbstklebend. Die Alu-Verbundplatte wird mit dem doppelseitigem Schaumstoffklebeband „DuploCOLL“ montiert.

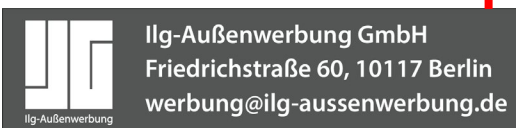
Gewicht

Ca. 3,8 kg/ m²

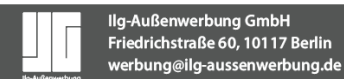
Kennzeichnung Werbeunternehmen

Die Kennzeichnung des Werbeunternehmen wird durch Aufkleber oder kleine Schilder direkt auf dem Kasten realisiert.

- Farbigkeit Grau/ Weiß
- Größe max. DIN A5



Aufkleber oben



Aufkleber Kasten Sockel

www.ilg-aussenwerbung.de



Seite 1 von 1